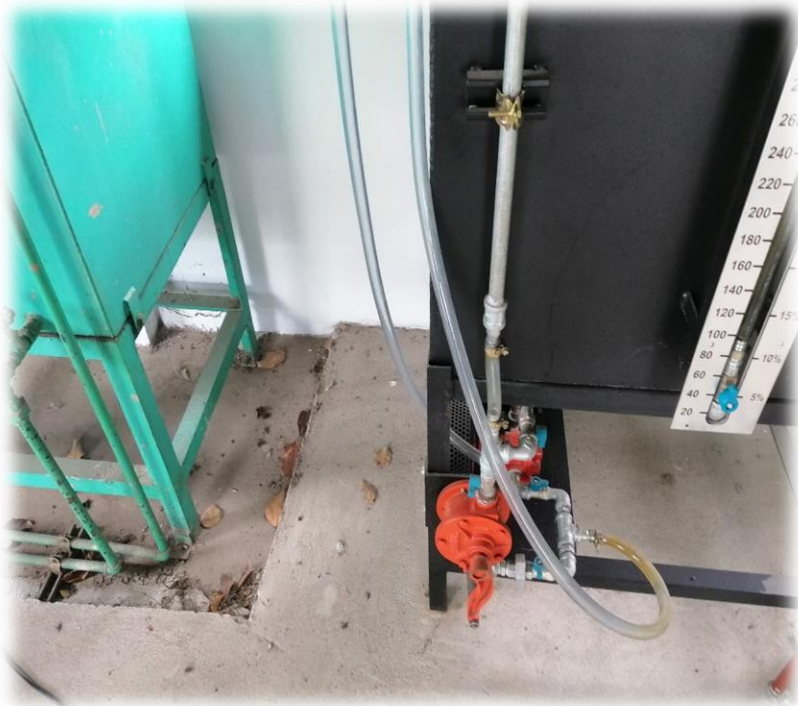




โรงพยาบาลทองแสนขัน
THONGSAENKHAN HOSPITAL

HS4 3-17.2

18.3 มีการทดสอบการทำงานของเครื่องกำเนิดไฟฟ้าสำรองเป็นประจำและมีน้ำมันสำรองสำหรับการเดินเครื่องอย่างเพียงพอ ไม่น้อยกว่า 8 ชั่วโมง



มีการทดสอบระบบเป็นประจำทุกสัปดาห์ กำหนดทุกวันศุกร์ช่วงบ่าย